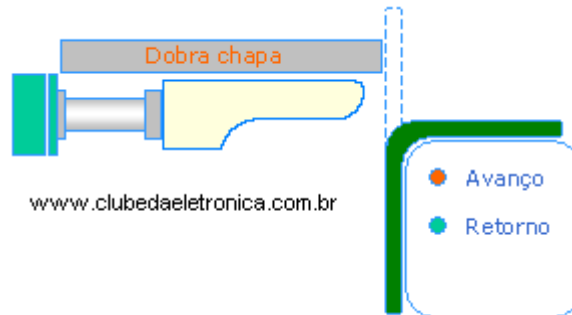


Aula 02 – Comando indireto de um cilindro de dupla ação

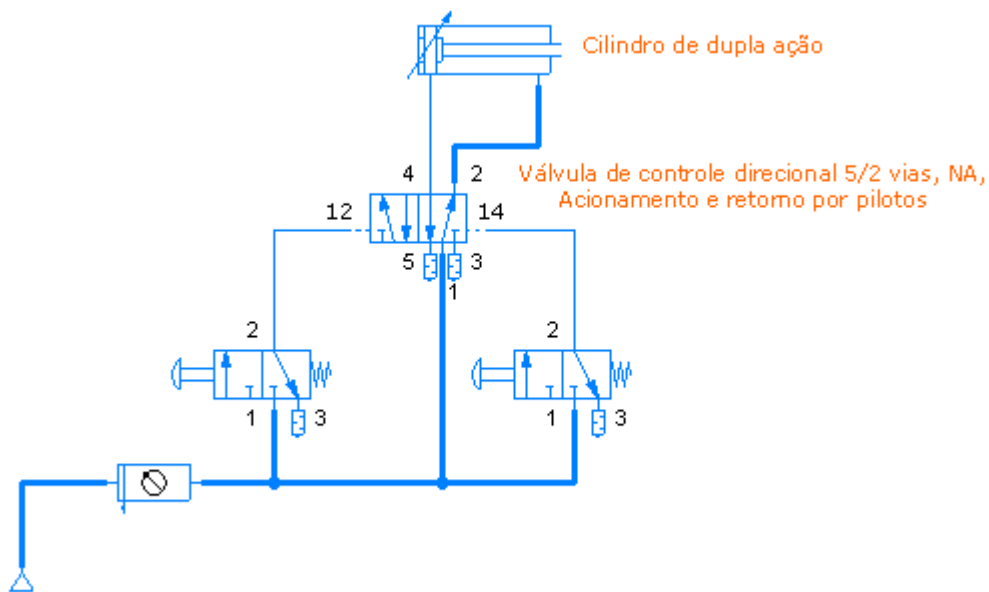
Descrição de funcionamento

O funcionamento deste circuito baseia-se no avanço de um atuador de dupla ação, que desloca as peças para dentro do sistema retornando a sua posição inicial. O acionamento do atuador ocorre através de um botão e o retorno por meio de outro botão.

Esquema mecânico dobrador de chapa

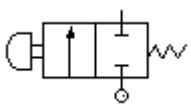
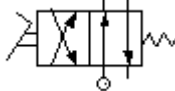


Comando indireto de um cilindro de dupla ação



Exercícios rápidos:

Classifique as válvulas direcionais abaixo quanto ao número de posições, número de vias, posição normal, tipo de acionamento e tipo de retorno:

Válvulas	Classificação
01 	
02 	

03		
04		
05		
06		
07		
08		
09		
10		

www.clubedaeletronica.com.br

Referências:

- ❑ P. Croser, F. Ebel – Pneumática básica – Festo didactics
- ❑ Introdução à pneumática - Festo didactics
- ❑ Tecnologia pneumática industrial – Parker training